

UŽIVATELSKÝ MANUÁL PRO KANADSKÉ PÁSY TJD

ÚVOD

Tento uživatelský manuál byl sestaven pro ulehčení instalace, údržby a jako návod k obsluze trakčního systému X-Gen určeného pro montáž na čtyřkolky s pohonem 4X4.

Prosíme o důkladné přečtení toho celého manuálu a uschovejte jej i pro případné další použití. Obsahuje pokyny, jak s pásy zacházet, bezpečnostní doporučení, montážní postup a popis správné funkce pásů. Manuál rovněž slouží jako příručka pro použití pásů. Při prodeji či postoupení X-Gen pásů třetí osobě, prosíme o předání i tohoto manuálu, který je přístupný na našich stránkách po přihlášení do systému v sekci „ke stažení“.

Zavěšení pásů X-Gen, samonapínací systém a jejich souměrná říditelnost byly navrženy tak aby Vaše jízda byla co nejpodobnější jízdě na kolech. S trakčním systémem X-Gen můžete posunout Vaše hranice jízdy v terénu. Pásy lze využívat po celý rok a jsou určeny pro jízdu ve sněhu, blátě, písku, ale i na tvrdším povrchu.

Tyto pásy jsou schváleny v ČR pro jízdu na veřejných komunikacích. Pokud s nimi budete jezdit po veřejných komunikacích, je třeba s sebou vozit vedle platného osvědčení o registraci čtyřkolky/UTV (tzv. „malý technický průkaz“) a osvědčení o platnosti pojištění odpovědnosti za škodu způsobenou provozem čtyřkolky/UTV („zelené karty“) také technické osvědčení samostatného technického celku pro pásy TJD, které obdržíte v okamžiku prodeje zároveň s pásy.

Při použití pásů je důležité dodržovat zátěžové kapacity čtyřkolky a další pokyny specifikované jejím výrobcem. Při jízdě ve volné přírodě respektujte okolí a vyvarujte se poškozování životního prostředí. Všechny nákresy v tomto manuálu odpovídají informacím a skutečnostem, dostupným v době jejího zpracování a mohou být změněny bez předchozího upozornění.

BEZPEČNOSTNÍ OPATŘENÍ

Nikdy se nepokoušejte nastavit nebo upravit pásy při běžícím motoru nebo s nezajištěnou parkovací brzdou. Při montáži, demontáži, opravě nebo úpravě pásového systému se ujistěte, že není klíček ve spínací skříňce. Zvýšenou pozornost věnujte tomu aby se nevyskytoval nikdo v blízkosti běžících pásů, mohlo by dojít k vážnému zranění!

Pravidelně kontrolujte dotažení šroubů a matek, případně dotáhněte. Vyhněte se tak možným nákladným opravám. Kontrola pásů a souvisejících mechanických částí musí být prováděna pravidelně – minimálně 1x za pololetí užívání. Doporučujeme Vám provádět 1x za rok údržbu systému v odborném servisu nebo u Vašeho prodejce.

Před samotnou montáží s pozorně přečtete následující bezpečnostní doporučení. Pomohou Vám vyvarovat se nehodám a případným zraněním.

I na čtyřkolce vybavené pásy smí jet pouze povolený počet osob, jaký je uvedený v uživatelské příručce čtyřkolky, případně znázorněn na čtyřkolce.

Nikdy nedovolte řídit čtyřkolku dítěti (viz legislativní úprava pravidel pro řízení motorových vozidel a uživatelská příručka čtyřkolky), ani dospělému, který neabsolvoval potřebný výcvik, případně nemá příslušné řídičské oprávnění. Nikdy nedovolte řídit čtyřkolku osobě pod vlivem alkoholu, drog nebo léků.

Systém X-Gen byl vyzkoušen na originálních strojích. Případné poruchy se mohou vyskytnout v souvislosti se všemi pozdějšími úpravami nárazníků, stupaček apod. nebo s později montovanými jinými doplňky a příslušenstvím. Pro správnou funkci pásů pak může být vyžadována jejich demontáž nebo úprava.

BEZPEČNOSTNÍ OPATŘENÍ

VÝHRADA ODPOVĚDNOSTI

Výrobce, dovozce i prodejce nesou odpovědnost za škody způsobené provozem čtyřkolky s pásy TJD pouze v případě, že byly splněny všechny podmínky pro jejich provoz a montáž podle tohoto návodu k obsluze.

Pokud montujete, používáte a provozujete pásy v rozporu s tímto návodem, je použití pásů na čtyřkolce na vaší vlastní odpovědnosti, respektive na odpovědnosti majitele, provozovatele nebo řidiče čtyřkolky.

Důležitá bezpečnostní upozornění:

- Jedete-li s pásy po silnici, mějte vždy trvale zapnutý pohon přední nápravy!
- Nepřekračujte maximální konstrukční rychlost pásů - 40 km/hod. Hrozí poškození pásů a následná vážná zranění.
- Jízdní vlastnosti čtyřkolky se namontováním pásů změní. Díky velké styčné ploše pásů dochází ke zvýšení sil v řídicích, zejména při zatáčení, při velmi pomalé jízdě a při otáčení na místě. Tyto změněné vlastnosti je nutno respektovat!
- Při jízdě na mokru, po sněhu či ledu může dojít k prodloužení brzdné dráhy. Čtyřkolku proto ovládejte citlivě, vyhýbejte se prudkým manévřům. V hlubokém sněhu nikdy neprotáčejte pásy, jinak hrozí zapadnutí čtyřkolky. Pokud k tomu dojde, couvněte a pak se znovu rozjeďte dopředu.

Namontováním pásů se z důvodu rozdílných velikostí hnacích kol pásů a kol čtyřkolky zmenší dosahovaná rychlost.

Tachometr tudíž nezobrazuje skutečnou rychlost, ale rychlost o cca 40 % nižší.

V tabulce naleznete orientační hodnoty rychlosti jízdy v závislosti na údajích tachometru.

Údaj na tachometru	Skutečná rychlost čtyřkolky s pásy
20 km/h	12 km/h
30 km/h	18 km/h
40 km/h	24 km/h
50 km/h	30 km/h
60 km/h	36 km/h
66 km/h	40 km/h

MONTÁŽ

- Než začnete s montáží pásů, ujistěte se, zda máte správnou montážní sadu,
- která náleží k typu Vaší čtyřkolky – viz tabulka adaptérů.
- Překontrolujte funkčnost všech komponentů a řádné dotažení všech matek a šroubů
- před prvním použitím – nejlépe zajistit tekutou závlačkou a dále doporučujeme kontrolu před každou jízdou.
- Před montáží pásů vypněte motor a vyndejte klíček.
- Oblečte si pracovní oděv, případně ochranné brýle, pevné boty a rukavice.
- Při montáži pásů se vyvarujte jejich otáčení za pomoci motoru čtyřkolky.
- Pro montáž pásů si vyberte dobře osvětlené a větrané prostory s čistou a rovnou podlahou.
- Zařadte neutrál, vypněte motor, vyndejte klíček a případně zajistěte čtyřkolku parkovací brzdou.
- Čtyřkolka nepotřebuje pro montáž pásů žádné úpravy.
- Nejprve si rozdělte pásy na přední, zadní, levé a pravé.

**Doporučujeme přenechat montáž pásů zkušenému technikovi,
nebo odbornému servisnímu středisku.**

INSTALACE

Přední pásy

- 1) Zaklínujte zadní kola a čtyřkolku nadzvedněte za pevnou část a sundejte kola.
- 2) Připevněte na unášeč kola kit z montážní sady A (viz obrázek)



3) Odmontujte ochranné kryty z dolních ramen a nahradte železnými díly z montážní sady B (viz obrázek) POZOR – u šroubu na rameno pásu je číslo které končí písmeny D nebo G což znamená: D = pravá strana, G = levá strana



4) Na připravený kit A nasadte pás tak by hnací kolo pásu zasedlo do kitu na unášeči kola a připevněte šrouby – nutné pootáčení pásem aby byl přístup ke všem dířám.
OTÁČET MANUÁLNĚ, NIKDY NE MOTOREM!

5) Připevněte stabilizační rameno k železnému krytu ramen - viz obrázek



6) Stejný postup použijte při instalaci druhého předního pásu

ZADNÍ PÁSY

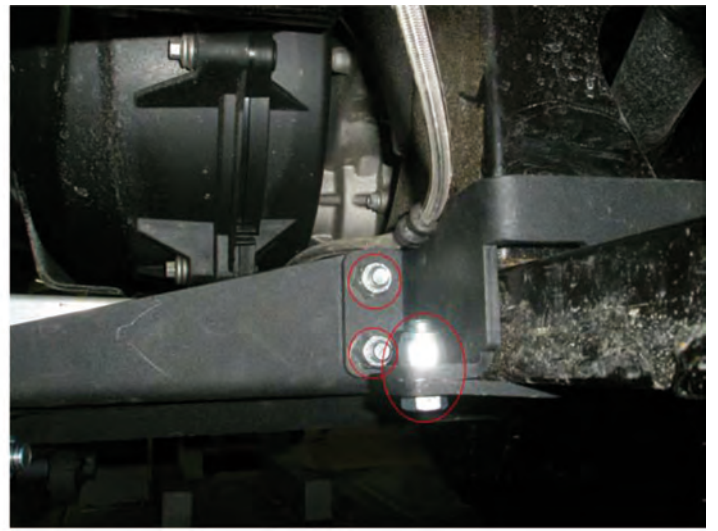
7) Položte čtyřkolku na namontované a zkontrolované přední pásy a nadzvedněte zadní část čtyřkolky a sundejte kola.

8) Připevněte na unášec kola kit z montážní sady A (viz obrázek str.4)

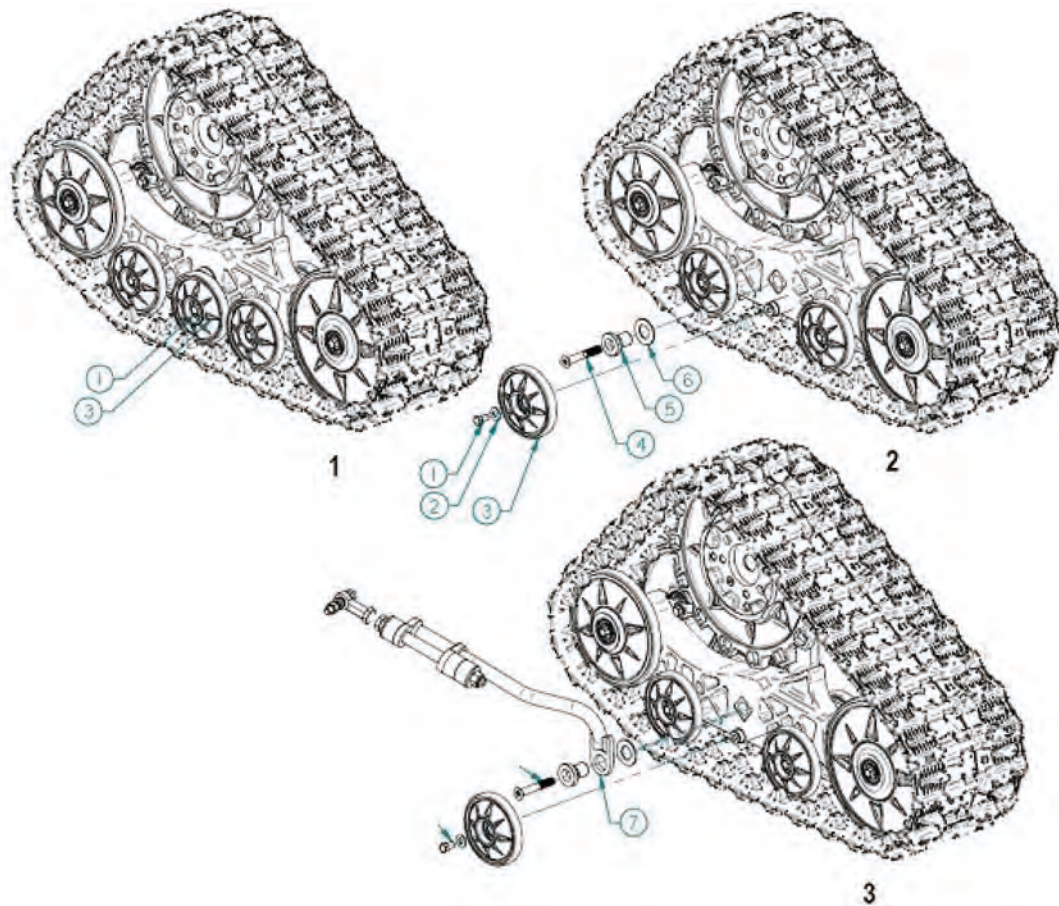
9) Odstraňte ochranný kryt podvozku – pokud je, a připevněte železnou plotnu pod čtyřkolku

Obrázky jsou použity z instalace na Cam-Am Outlander 800, u jiných modelů je možná odlišnost podvozku.





10) Dle obrázku připevněte vodící rameno na zadní pás X-Gen



11) Na připravený kit A nasadte pás tak by hnací kolo pásu zasedlo do kitu na unášeči kola a připevněte šrouby – nutné pootáčení pásem aby byl přístup ke všem dírám.

OTÁČET MANUÁLNĚ, NIKDY NE MOTOREM!

12) Vodící rameno pásu upevněte k železné desce pod čtyřkolkou dle výše uvedených obrázků.

DEMONTÁŽ A SKLADOVÁNÍ

Pro demontáž pásů ze čtyřkolkou začněte na přední nápravě a postupujte podle stejných bezpečnostních pravidel jako při montáži. Pásky skladujte na suchém místě.

ÚDRŽBA

Při jakékoliv manipulaci s pásky nebo jejich částmi **VŽDY** vypněte motor a vyndejte klíček. K opravám používejte pouze náhradní díly TJD.

DOPORUČENÁ ÚPRAVA PLASTŮ U NĚKTERÝCH TYPŮ ČTYŘKOLEK

Na čtyřkolkách, kde se nasazené pásky nebezpečně přibližují k blatníkům doporučujeme následující úpravu. Jedná se o doporučení! V případě zatížení čtyřkolkou, nabalení bahna či sněhu na pásky by mohlo dojít ke kontaktu pásů a plastu v prostoru stupaček. Na základě toho občas dochází k jeho poškození nebo prasknutí.

V případě, že se plast relativně minimálně upraví a zvětší se prostor mezi pásem a plastem, lze takové závadě předejít. Úprava nemá žádný vliv na vlastnosti čtyřkolkou při použití kol.



V tomto místě plast uříznout dle potřeby dostatečného uvolnění pásů a začistit.